

УПРАВЛЕНИЕ ОБРАЗОВАНИЯ АДМИНИСТРАЦИИ
НИКОЛЬСКОГО МУНИЦИПАЛЬНОГО РАЙОНА

ПРИКАЗ

16.06.2020г.

№ 129/01-03

г. Никольск

Об организации и проведении единого
государственного экзамена на территории
Никольского муниципального района
в 2020 году

В целях организации и проведения единого государственного экзамена на территории Никольского муниципального района в 2020 году, в соответствии с Федеральным Законом от 29 декабря 2012 года № 273-ФЗ «Об образовании в Российской Федерации», Порядком проведения государственной итоговой аттестации по образовательным программам среднего общего образования, утверждённым приказом Министерства просвещения Российской Федерации и Федеральной службы по надзору в сфере образования и науки от 7 ноября 2018 года № 189/1513; приказами Министерства просвещения Российской Федерации № 297/655 от 15.06.2020г. «Об особенностях проведения единого государственного экзамена в 2020 году», № 298/656 от 15.06.2020г. «Об утверждении единого расписания и продолжительности проведения единого государственного экзамена по каждому учебному предмету, требований к использованию средств обучения и воспитанию при его проведении в 2020 году»

ПРИКАЗЫВАЮ:

1. Определить место расположения пункта проведения экзаменов при проведении единого государственного экзамена на территории Никольского муниципального района в 2020 году:
 - ППЭ 46 – МБОУ «СОШ № 2 г. Никольска», г. Никольск, ул. Советская, д. 161.
2. Назначить руководителем пункта проведения экзаменов № 46 – Вахрушеву Наталью Леонидовну, учителя русского языка и литературы МБОУ «СОШ № 2 г. Никольска».
3. Утвердить список лиц, привлекаемых к организации и проведению единого государственного экзамена из числа педагогических работников общеобразовательных учреждений (Приложение № 1).
4. Утвердить схемы распределения потоков участников экзаменов. (Приложение № 2).
5. Утвердить график подвоза детей в ППЭ. (Приложение № 3).
6. Утвердить график прибытия участников экзаменов в ППЭ. (Приложение № 4).
7. Контроль за исполнением приказа возложить на главного специалиста Управления образования Л. С. Захарову.

Зам. начальника
Управления образования



Г. В. Тяжкова

Утверждено
приказом Управления образования
администрации Никольского
муниципального района
от 16.06.2020г. № 129/01-03

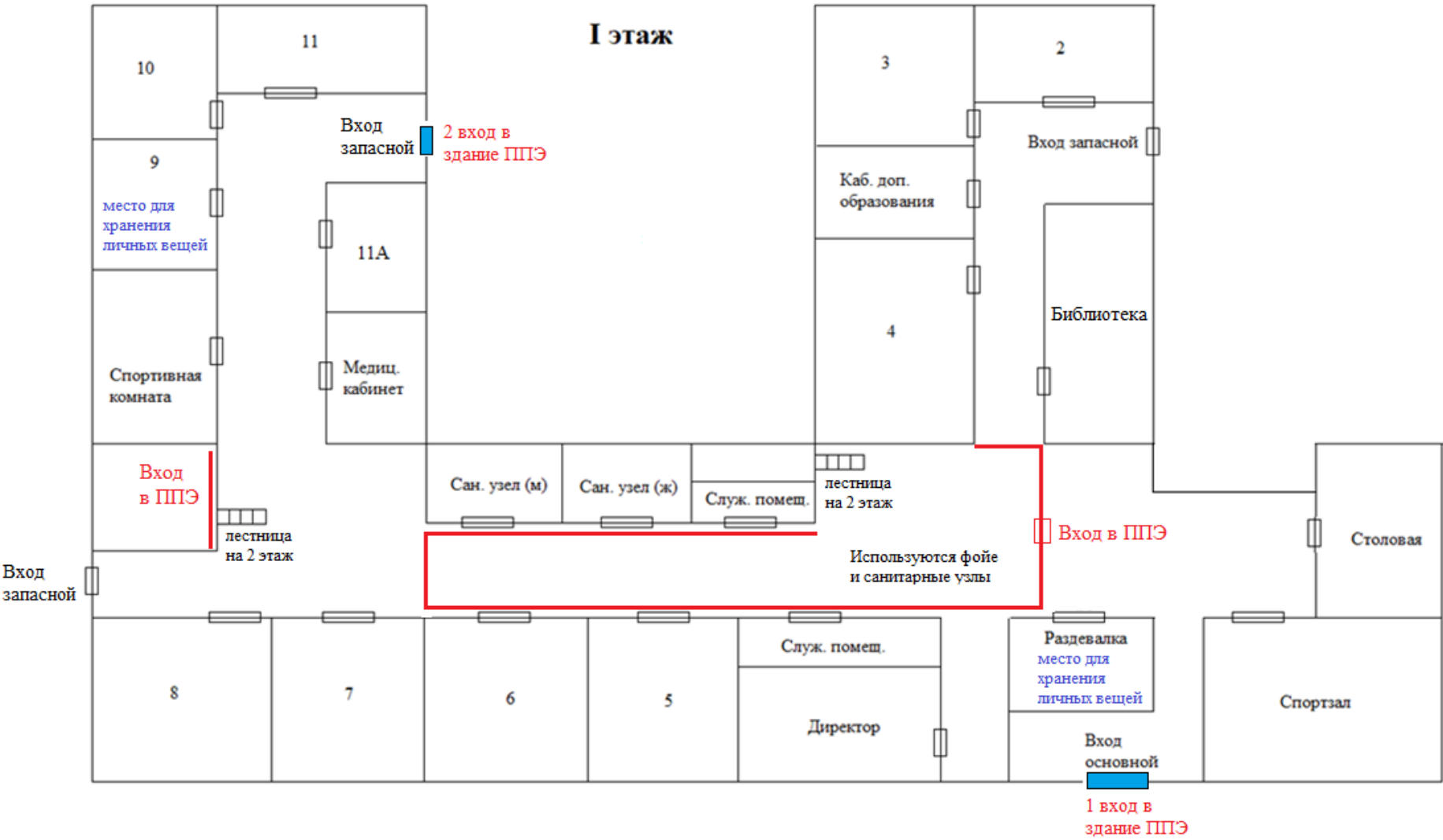
Организаторы на ЕГЭ (основной период (июль 2020г.).

№ п/п	Школа	ФИО	География	Информатика и ИКТ	Русский язык	Русский язык	Математика ПУ	История	Физика	Обществознание	Химия	Английский язык (ПЧ)	Биология	Резервные дни	
			03.07.		06.07.	07.07.	10.07.	13.07.		16.07.		20.07.		24.07.	25.07.
			27	24 23-ОВЗ	24, 26, 27, 23-ОВЗ	21, 24, 26, 27	21, 24, 26, 27 23-ОВЗ	27	24, 26 23-ОВЗ	23, 24, 26, 27	20, 21	27	21, 23, 24		
			Мест-12	Мест-24	Мест-48	Мест-48	Мест-60	Мест-12	Мест-36	Мест-48	Мест-24	Мест-12	Мест-36		
		Сдают-1	Сдают-7	Сдают-28	Сдают-38	Сдают-49	Сдают-9	Сдают-12	Сдают-33	Сдают-13	Сдают-2	Сдают-21			
1	СОШ № 2	Вахрушева Н. Л.	Руководитель ППЭ												
2	СОШ № 2	Беляева Е. П.	Помощник руководителя ППЭ												
3	Теребаевская	Дубовиков Р. А.	Технический специалист ППЭ												
4	СОШ № 1	Пшеничников М. Л.	Технический специалист ППЭ												
5	СОШ № 2	Воронин Н. П.	Ответственный за работу с металлоискателем												
6	СОШ № 2	Воронина Н. А.	Ответственный за охрану в ППЭ												
7	СОШ № 2	Воронина С. Н.				в ау		в ау	в ау			в ау	физика	матем	
8	СОШ № 2	Коноплева Л. М.					в ау		в ау			в ау	история	биолог	
9	СОШ № 2	Рыжкова Т. В.					в ау		в ау			в ау	история	биолог	
10	СОШ № 2	Горчакова Н. А.	в ау		в ау	в ау	в ау						информ	матем	
11	СОШ № 2	Басалаева Л. М.		в ау	в ау	в ау	в ау						информ	географ	
12	СОШ № 2	Рыжкова Ек. М.		в ау	в ау	в ау	в ау			в ау			математ	географ	
13	СОШ № 2	Шилова С. А.	вне ау		вне ау	в ау	вне ау			в ау			вне ау	русская	
14	СОШ № 2	Щукина Л. А.	вне ау		в ау	в ау	в ау			в ау			вне ау	русская	
15	СОШ № 2	Меньшикова Е. В.		в ау	в ау	в ау	в ау		в ау				математ	физика	
16	СОШ № 2	Киркина Н. С.	в ау		в ау	в ау	в ау		в ау				географ	физика	
17	СОШ № 2	Коноплева О. А.		в ау	в ау	в ау	в ау		в ау				географ	общество	
18	СОШ № 2	Пахолкова Н. Ю.			в ау		в ау		в ау	в ау			химия	общество	
19	СОШ № 2	Щукина О. А.					вне ау	вне ау	вне ау	вне ау	вне ау	вне ау	химия	информ	
20	СОШ № 2	Пахолкова Л. А.					в ау		в ау		в ау	в ау	физика	информ	
21	СОШ № 2	Гомзикова С. В.			вне ау	вне ау	вне ау	вне ау	вне ау					вне ау	
22	СОШ № 2	Плотникова О. В.			вне ау	вне ау	вне ау	вне ау	вне ау	вне ау				вне ау	
23	СОШ № 2	Нестерова В. Д.	вне ау		вне ау	вне ау	вне ау							вне ау	
24	СОШ № 2	Страхов А. М.			вне ау	вне ау	вне ау	вне ау	вне ау	вне ау				вне ау	
25	СОШ № 1	Черняева А. В.								в ау			в ау	биолог	химия

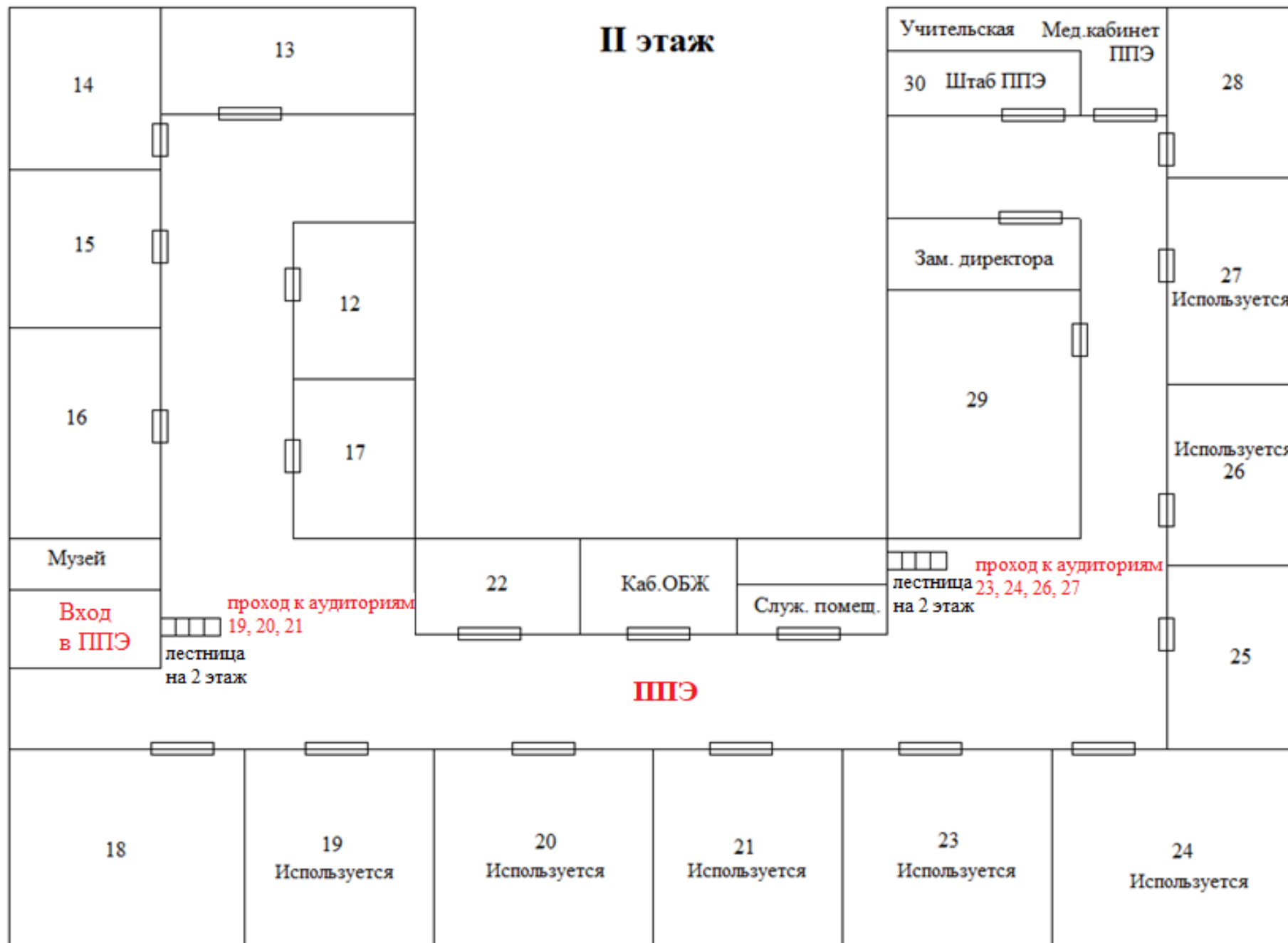
26	СОШ № 1	Тельминов А. П.								в ау			в ау	биолог	химия
27	СОШ № 1	Плотникова Е. В.								в ау			в ау	обществ	история
28	СОШ № 1	Труфанова Н. Н.								в ау		в ау		обществ	история
29	СОШ № 1	Рыжкова Т. А.								вне ау		вне ау		вне ау	английс
30	СОШ № 1	Комягна О. Н.								вне ау		вне ау		вне ау	английс

Утверждено
приказом Управления образования
администрации Никольского
муниципального района
от 16.06.2020г. № 129/01-03

Схемы распределения потоков участников экзаменов.



II этаж



Утверждено
приказом Управления образования
администрации Никольского
муниципального района
от 16.06.2020г. № 129/01-03

График подвоза детей в ППЭ.

Наименование ОО на подвозе	Дата экзамена	Время подвоза
МБОУ «Аргуновская СОШ» (школьный автобус)	7 июля 2020г.	9.15час.
	10 июля 2020г.	9.20час.
	16 июля 2020г.	9.20час.
	20 июля 2020г.	9.10час.
МБОУ «Борковская СОШ» (школьный автобус)	7 июля 2020г.	9.20час.
	10 июля 2020г.	9.25час.
	16 июля 2020г.	9.25час.
	20 июля 2020г.	9.20час.

Утверждено
приказом Управления образования
администрации Никольского
муниципального района
от 16.06.2020г. № 129/01-03

График прибытия участников экзаменов в ППЭ.

Дата экзамена	Наименование ОО	Время прихода	Время захода в ППЭ	Количество детей	Вход в ППЭ (согласно схемы)
3 июля 2020г. 8чел.	МБОУ «СОШ № 1 г. Никольска»	8.45час.	9.00час.	5	1 вход в ППЭ (основной вход)
	МБОУ «СОШ № 2 г. Никольска»	9.00час.	9.10час.	3	1 вход в ППЭ (основной вход)
6 июля 2020г. 28чел.	МБОУ «СОШ № 2 г. Никольска»	8.45час.-11А, 9.00час.-11Б	9.00час.-11А, 9.15час.-11Б	11А-14, 11Б-7	1 вход в ППЭ (основной вход)
	МБОУ «Аргуновская СОШ»	9.15час.	9.25час.	4	1 вход в ППЭ (основной вход)
	МБОУ «Борковская СОШ»	9.20час.	9.30час.	3	1 вход в ППЭ (основной вход)
7 июля 2020г. 38чел.	МБОУ «СОШ № 1 г. Никольска»	8.40час.-11А, 9.00час.-11Б	9.00час.-11А, 9.20час.-11Б	11А-18, 11Б-18	11А - 1 вход в ППЭ (основной вход) 11Б - 2 вход в ППЭ (запасной вход)
	Кадеты	9.15час.	9.30час.	2	1 вход в ППЭ (основной вход)
10 июля 2020г. 49 чел.	МБОУ «СОШ № 1 г. Никольска»	8.45час.-11А, 9.00час.-11Б	9.00час.-11А, 9.15час.-11Б	11А-14, 11Б-13	11А - 1 вход в ППЭ (основной вход) 11Б - 2 вход в ППЭ (запасной вход)
	МБОУ «СОШ № 2 г. Никольска»	9.10час.	9.20час.	14	1 вход в ППЭ (основной вход)
	МБОУ «Аргуновская СОШ»	9.20час.	9.30час.	4	2 вход в ППЭ (запасной вход)
	МБОУ «Борковская СОШ»	9.25час.	9.35час.	2	2 вход в ППЭ (запасной вход)
	Кадеты	9.30час.	9.40час.	2	1 вход в ППЭ (основной вход)
13 июля 2020г. 21чел.	МБОУ «СОШ № 1 г. Никольска»	8.45час.	9.00час.	13	1 вход в ППЭ (основной вход)
	МБОУ «СОШ № 2 г. Никольска»	9.00час.	9.15час.	7	1 вход в ППЭ (основной вход)
	Кадеты	9.15час.	9.30час.	1	1 вход в ППЭ (основной вход)
16 июля 2020г. 46чел.	МБОУ «СОШ № 1 г. Никольска»	8.45час.-11Б, 9.00час.-11А	9.00час.-11Б, 9.15час.-11А	11Б-18, 11А-10	11Б - 1 вход в ППЭ (основной вход) 11А - 2 вход в ППЭ (запасной вход)
	МБОУ «СОШ № 2 г. Никольска»	9.10час.	9.25час.	13	1 вход в ППЭ (основной вход)
	МБОУ «Аргуновская СОШ»	9.20час.	9.30час.	4	2 вход в ППЭ (запасной вход)
	МБОУ «Борковская СОШ»	9.25час.	9.35час.	2	2 вход в ППЭ (запасной вход)
20 июля 2020г. 23чел.	МБОУ «СОШ № 1 г. Никольска»	8.45час.	9.00час.	8	1 вход в ППЭ (основной вход)
	МБОУ «СОШ № 2 г. Никольска»	9.00час.	9.15час.	9	1 вход в ППЭ (основной вход)
	МБОУ «Аргуновская СОШ»	9.10час.	9.25час.	4	1 вход в ППЭ (основной вход)
	МБОУ «Борковская СОШ»	9.20час.	9.30час.	1	1 вход в ППЭ (основной вход)
	Кадеты	9.25час.	9.35час.	1	1 вход в ППЭ (основной вход)